



# Performance des Marqueurs

Rencontres Régionales

2007 - 2008

# Performance des Marqueurs

- **Objectif.**
  - Dépassionner le débat (A.G) concernant les amendes pour feuilles de match incorrectes.
- **Moyens.**
  - Evaluer la performance des marqueurs sur l'ensemble des rencontres régionales.
- **Amélioration de la qualité**
  - Plan d'Actions .

# Les Rencontres Régionales *en chiffres*

- Nombre de Rencontres.

– Régionale masculin (REM) : 110

– Régionale féminin (REF) : 132

– Pré-nationale masculin (PNM) : 110

– Pré-nationale féminin (PNF) : 132

»

---

TOTAL : 484

# Les Rencontres Régionales *en chiffres*

- Profils des rencontres REM.
  - Durée
    - Min 55 mn, Max 195 mn,
    - Modes : 70 mn – 110 mn,
    - Médiane est à 90 mn,
    - 80 % des rencontres durent moins de 110 mn.
  - Nombre de sets / match.
    - 3 Sets : 42 match – 40 %,
    - 4 Sets : 49 match – 47 %,
    - 5 Sets : 14 match – 13 %.
  - Nombre de points / match.
    - Min : 110 points, Max : 230 points,
    - Modes : 135 points, 180 points, 210 points.

# Les Rencontres Régionales *en chiffres*

- Profils des rencontres REF.

- Durée

- Min 52 mn, Max 131 mn,
- Modes : 75 – 115 mn,
- Médiane est à 85 mn,
- 80 % des rencontres durent moins de 115 mn.

- Nombre de sets / match.

- 3 Sets : 66 match – 50 %,
- 4 Sets : 34 match – 26 %,
- 5 Sets : 22 match – 24 %.

- Nombre de points / match.

- Min : 109 points, Max : 223 points,
- Modes : 130 points – 180 points – 210 points,

# Les Rencontres Régionales *en chiffres*

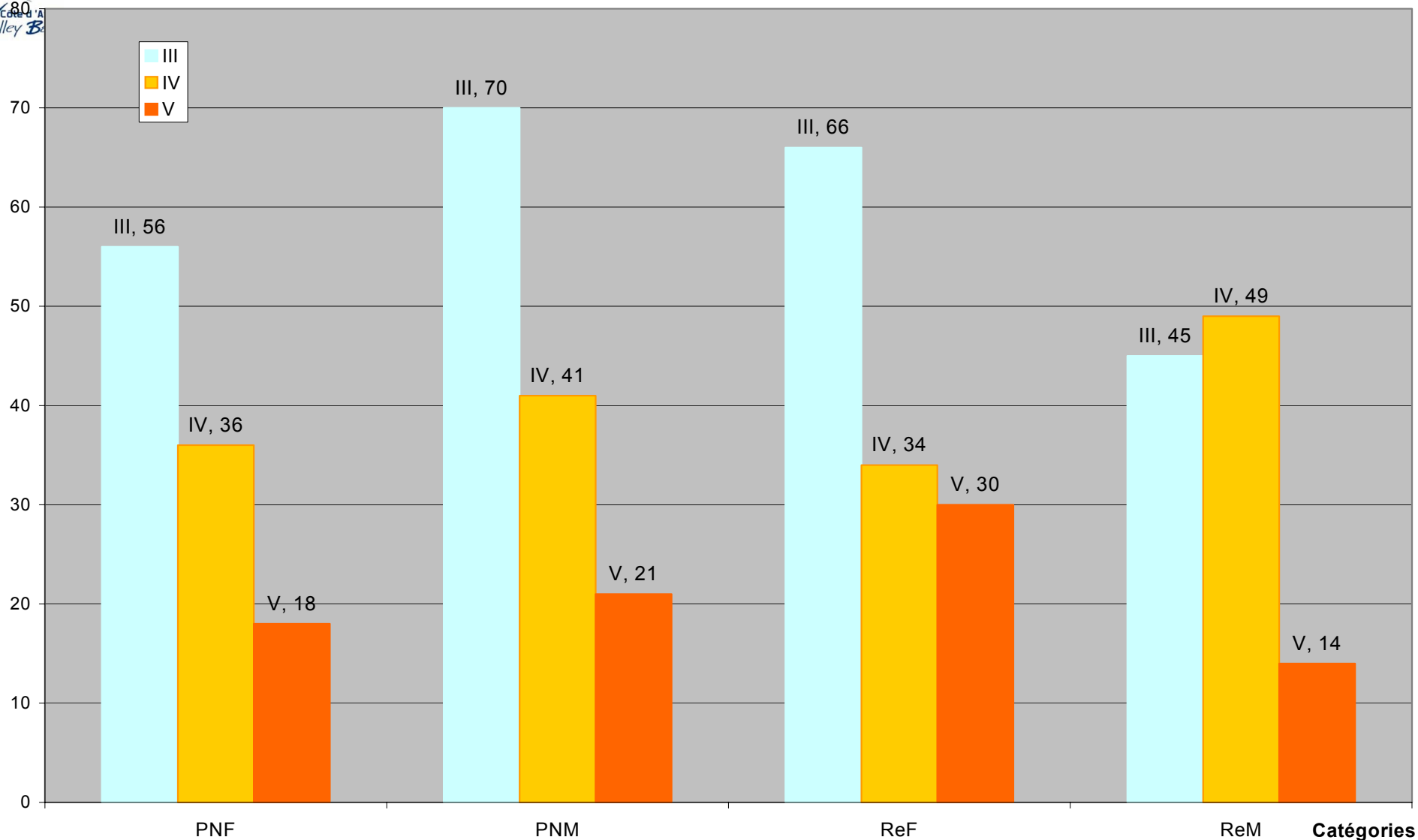
- Profils des rencontres PNF.
  - Durée
    - Min 51 mn, Max 184 mn,
    - Modes : 75 mn – 100 mn,
    - Médiane est à 85 mn,
    - 80 % des rencontres durent moins de 115 mn.
  - Nombre de sets / match.
    - 3 Sets : 56 match – 51 %,
    - 4 Sets : 36 match – 33 %,
    - 5 Sets : 18 match – 16 %.
  - Nombre de points / match.
    - Min : 109 points, Max : 216 points.
    - Modes : 135 points, 175 points, 200 points.

# Les Rencontres Régionales *en chiffres*

- Profils des rencontres PNM.
  - Durée
    - Min 49 mn, Max 132 mn,
    - Modes : 75 mn - 105 mn,
    - Médiane est à 80 mn,
    - 80 % des rencontres durent moins de 105 mn.
  - Nombre de sets / match.
    - 3 Sets : 70 match – 53 %,
    - 4 Sets : 41 match – 31 %,
    - 5 Sets : 21 match – 16 %.
  - Nombre de points.
    - Min : 109 points, Max : 223 points,
    - Modes : 140 points – 190 points.

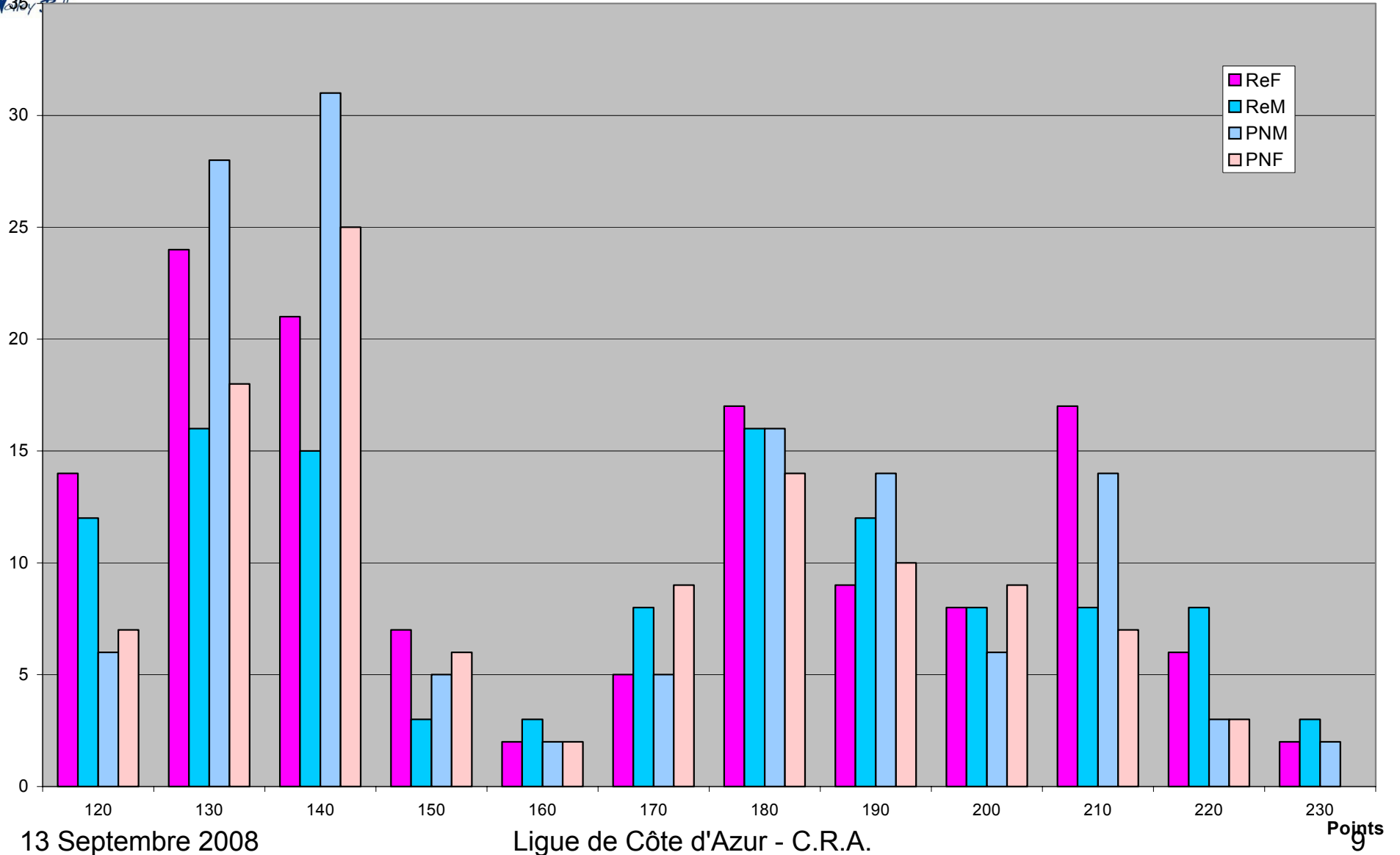
# Les Rencontres Régionales *en chiffres*

Nombre de Sets



# Les Rencontres Régionales *en chiffres*

- Compétitions Régionales -




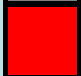

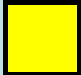
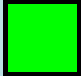

# Evaluation de la Feuille de Match

- **Deux composantes :**
  - Lisibilité administrative
    - Qualité de l'écriture, ratures, traits (à la règle),
    - Inscriptions contenues dans le cadre.
  - Lisibilité technique
    - Conformité aux règles de la marque,
    - Notation négative.

# Evaluation de la Feuille de Match

- **Mesure**

- Echelle

– Exécrable	0		sanctionnée
– Mauvais	1		
– Insuffisant	2		
– Passable	3		
– Bon	4		
– Excellent	5		

# Evaluation des Marqueurs.

- Feuilles de match.
  - 480 feuilles,
  - 85 rencontres en set décisif (tie-break),
  - 20 feuilles sanctionnées - **4.2%**.

# Performance des Marqueurs : PNF.

**Lt**

5				5	28		
4		1	2	10	12		
3		3	16	14	5		
2			8	6			
1							
0							
	0	1	2	3	4	5	
			4	26	35	45	110

**La**

**Set**

	III	IV	V	
5	14	12	2	28
4	15	10	2	27
3	20	12	5	37
2	7	2	9	18
1				
				110
	56	36	18	110
	III	IV	V	

# Performance des Marqueurs : PNM.

Lt						
5					12	15
4			1	14	21	11
3			2	23	8	5
2			2	10	5	
1			1	2		
0						
	0	1	2	3	4	5
						La
			6	49	46	31
						132

		Set			
		III	IV	V	
5	11	3	1	15	5
4	26	14	4	44	4
3	27	16	7	50	3
2	6	6	9	21	2
1		2		2	1
				132	
	70	41	21	132	
	III	IV	V		



# Performance des Marqueurs : REM.

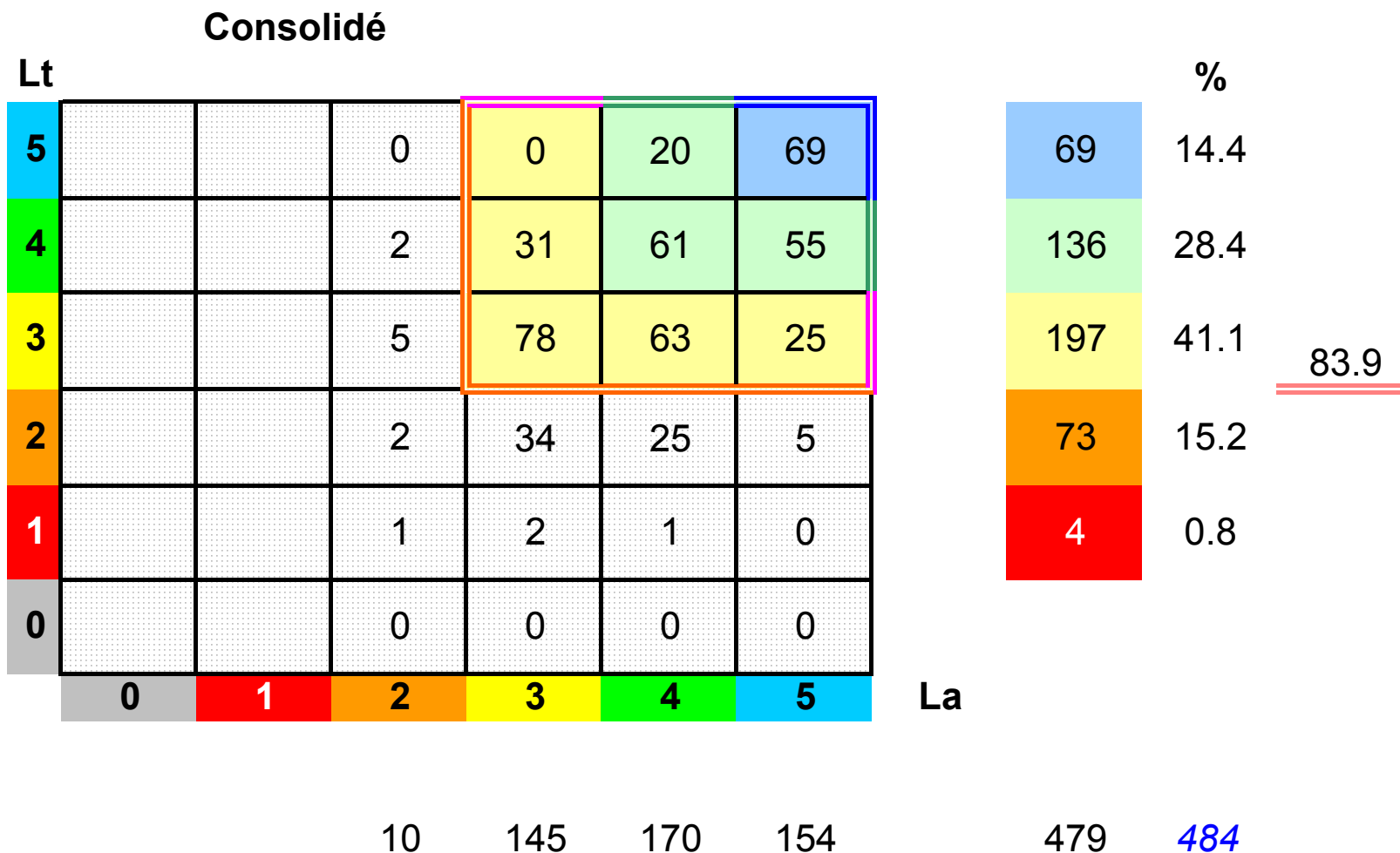
Lt	0	1	2	3	4	5
5				3	19	
4				6	5	20
3				8	12	11
2			10	10		4
1						
0						
	0	1	2	3	4	5

La

0    24    30    54    108

	III	IV	V	
5	8	8	3	19
4	17	10	1	28
3	18	23	6	47
2	2	8	4	14
1				0
				108
	45	49	14	108
	III	IV	V	

# Performance des Marqueurs.



# Les Marqueurs *en chiffres.*

- Nombre de Marqueurs : **120.**

- PNF : 44

- PNM : 51

- REF : 40

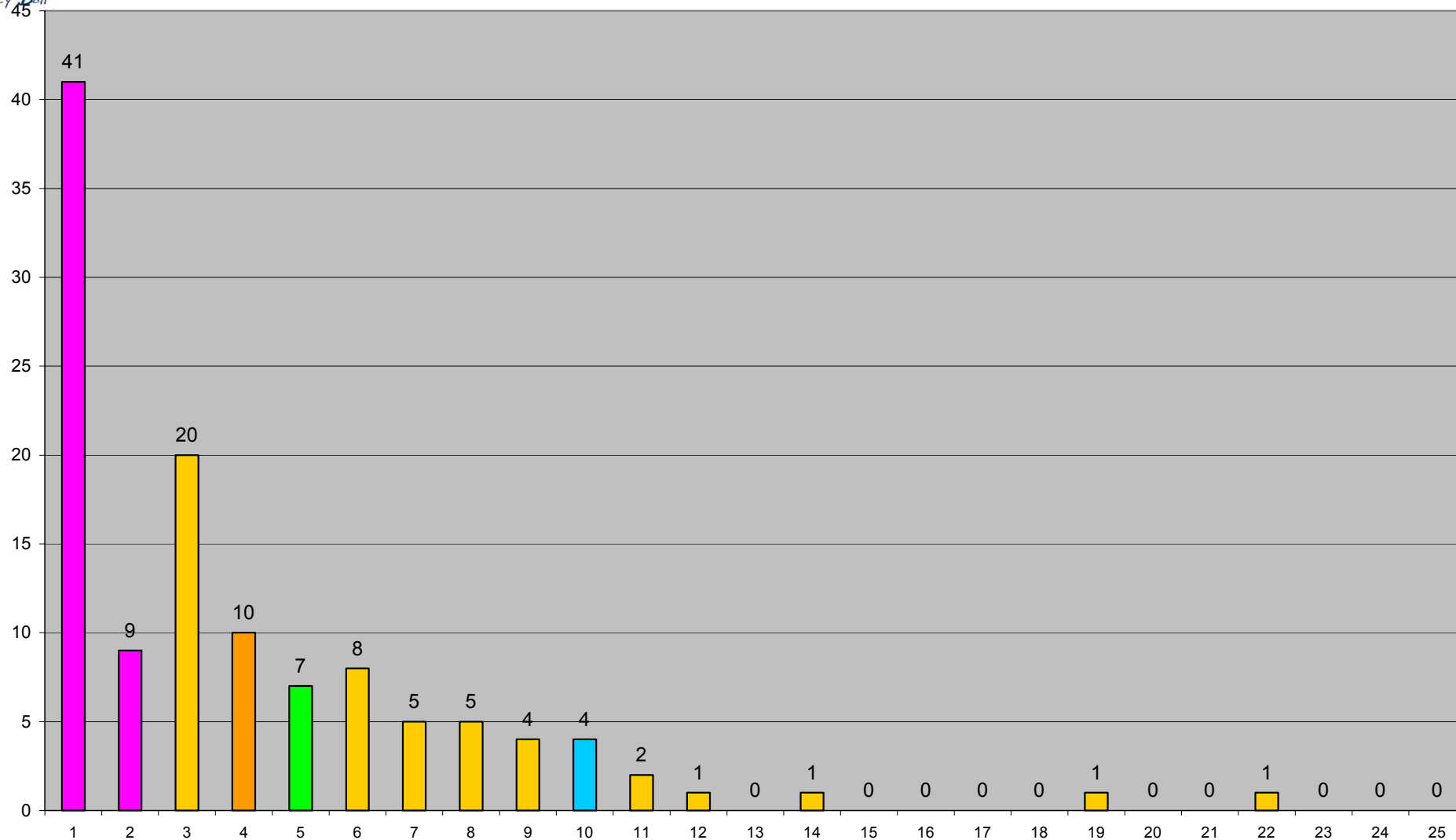
- REM : 43

- » -----

- 178

# Performance des Marqueurs :

Distribution



# Les Marqueurs *en chiffres.*

- Nombre de Marqueurs : **120.**

– 1 rencontre : **40 – 33 %**

– 2 rencontres : **10 – 8 %**      **>= 80 – 67 %**

– 3 rencontres : **20 – 17 %**      **>= 70 – 60 %**

– 4 rencontres : **10 – 8 %**      **>= 50 – 42 %**

– 5 rencontres : **8 – 7 %**      **>= 40 – 34 %**

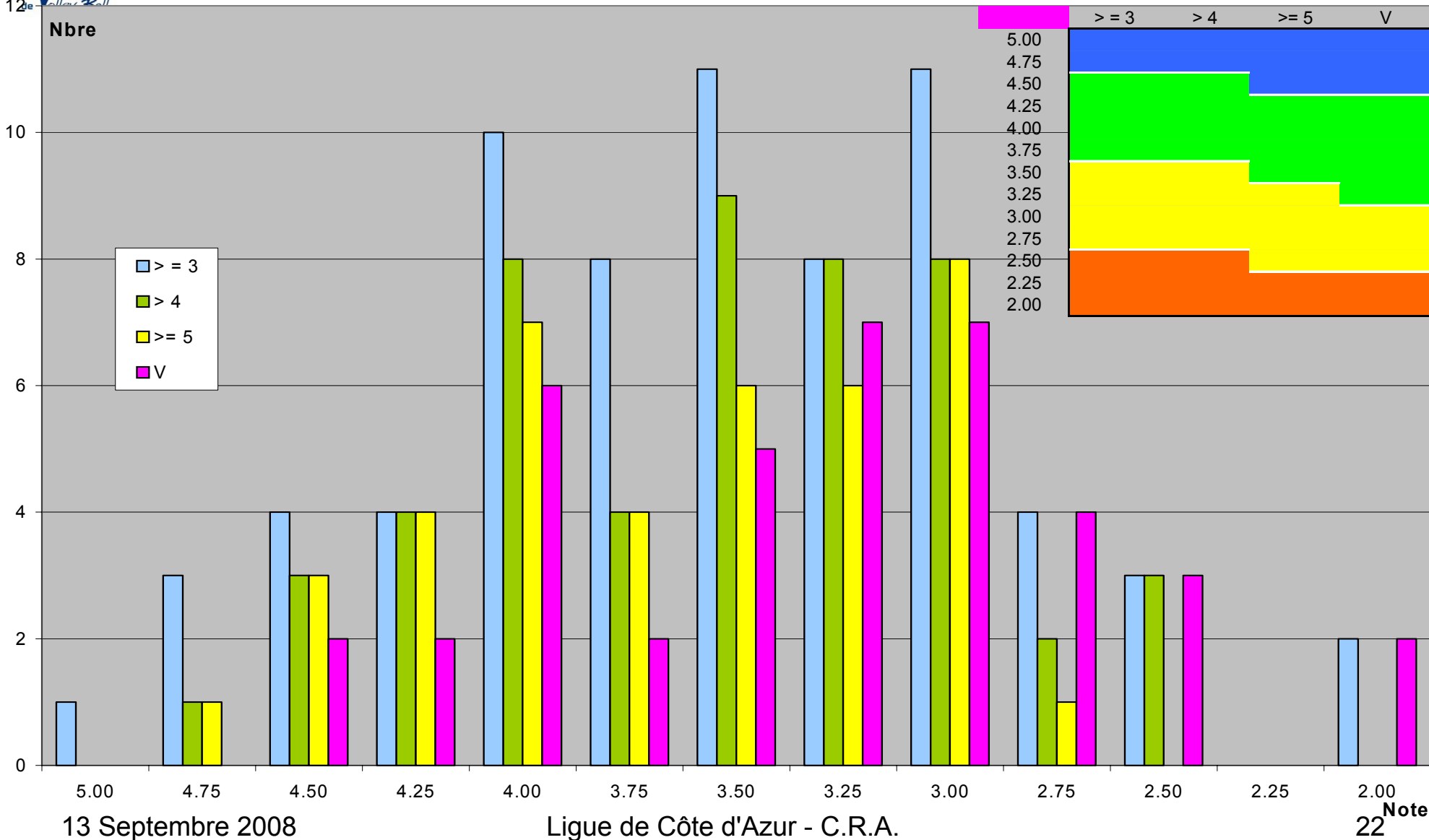
# Classement des Marqueurs

- Notation Corrigée.

Note	> = 3	> 4	>= 5	V
5.00	1	0	0	0
4.75	3	1	1	0
4.50	4	3	3	2
4.25	4	4	4	2
4.00	10	8	7	6
3.75	8	4	4	2
3.50	11	9	6	5
3.25	8	8	6	7
3.00	11	8	8	7
2.75	4	2	1	4
2.50	3	3	0	3
2.25	0	0	0	0
2.00	2	0	0	2
	69	50	40	40

# Classement des Marqueurs.

Distr

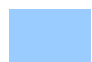
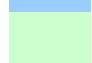
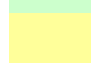



# Objectifs 2008 – 2009.

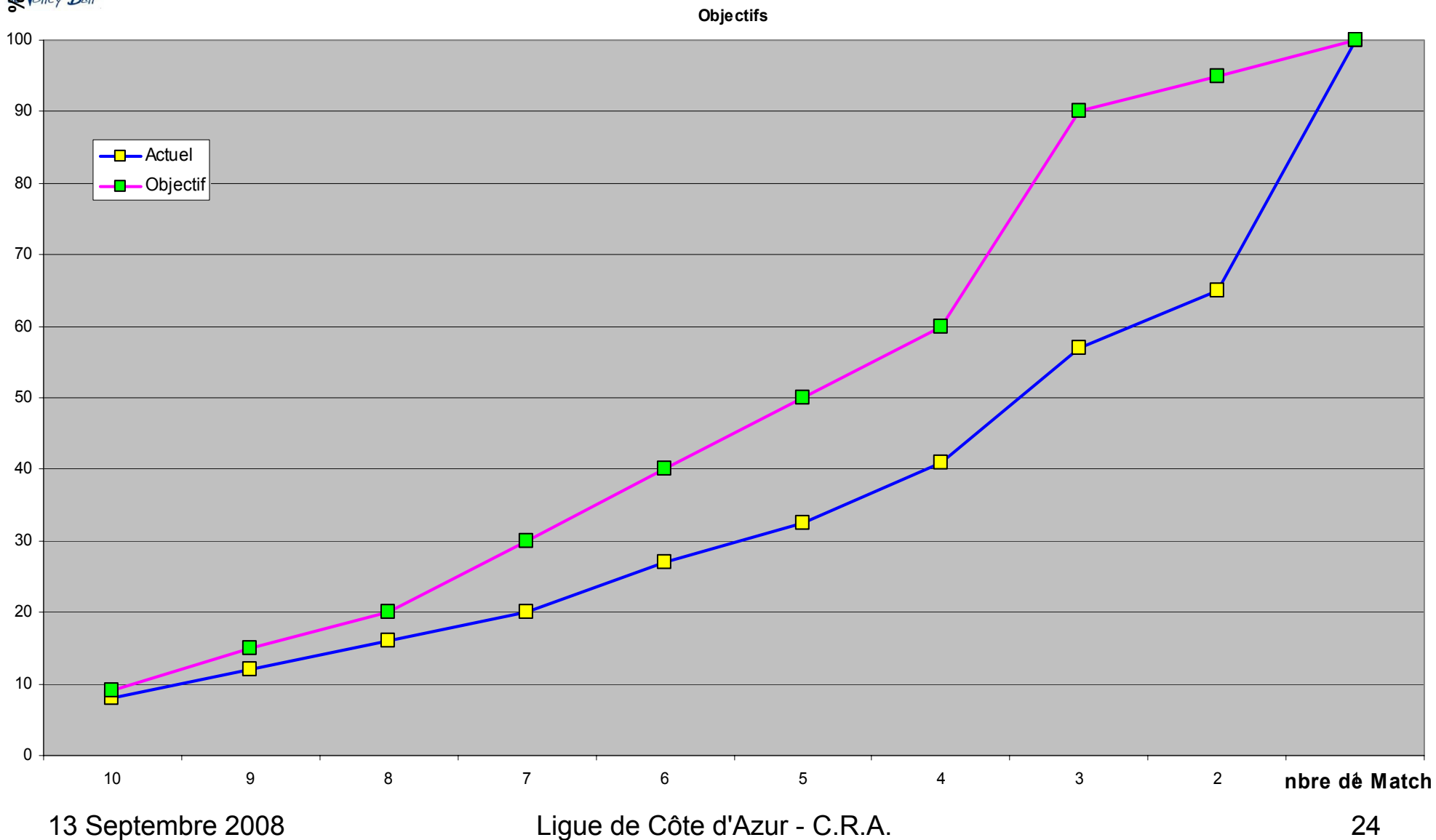
## • Nombre de feuilles de match,

– Au moins 3 rencontres :	<b>90 %</b>	(60%)
– Au moins 4 rencontres :	<b>60 %</b>	(42%)
– Au moins 5 rencontres :	<b>50 %</b>	(34%)
– 1 rencontre <	<b>10 %</b>	(33%)

## • Performance des Marqueurs.

	• Excellent	20 %	(14 %)	+ 6 %,
	• Bon	80 %	(43 %)	+ 37 %,
	• Passable	90 %	(84 %)	+ 6 %,
	• Insuffisant <	10 %	(16 %)	- 6 %.

# Performance des Marqueurs - Objectif



# Plan d'Actions 2008 – 2009.

- **Communication :**
  - Résultats 2007-2008,
  - Objectifs 2008 – 2009,
  - Amendes.
- **Reconstruire le fichiers des Marqueurs :**
  - Suivi des Marqueurs « **Insuffisant** »
- **Formation :**
  - Tenue de la feuille (5<sup>ème</sup> set, Pénalités),
  - Détection / préparation des Marqueurs CEV,
  - Support Arbitral (2<sup>nd</sup> arbitre).

# QUESTIONS ?